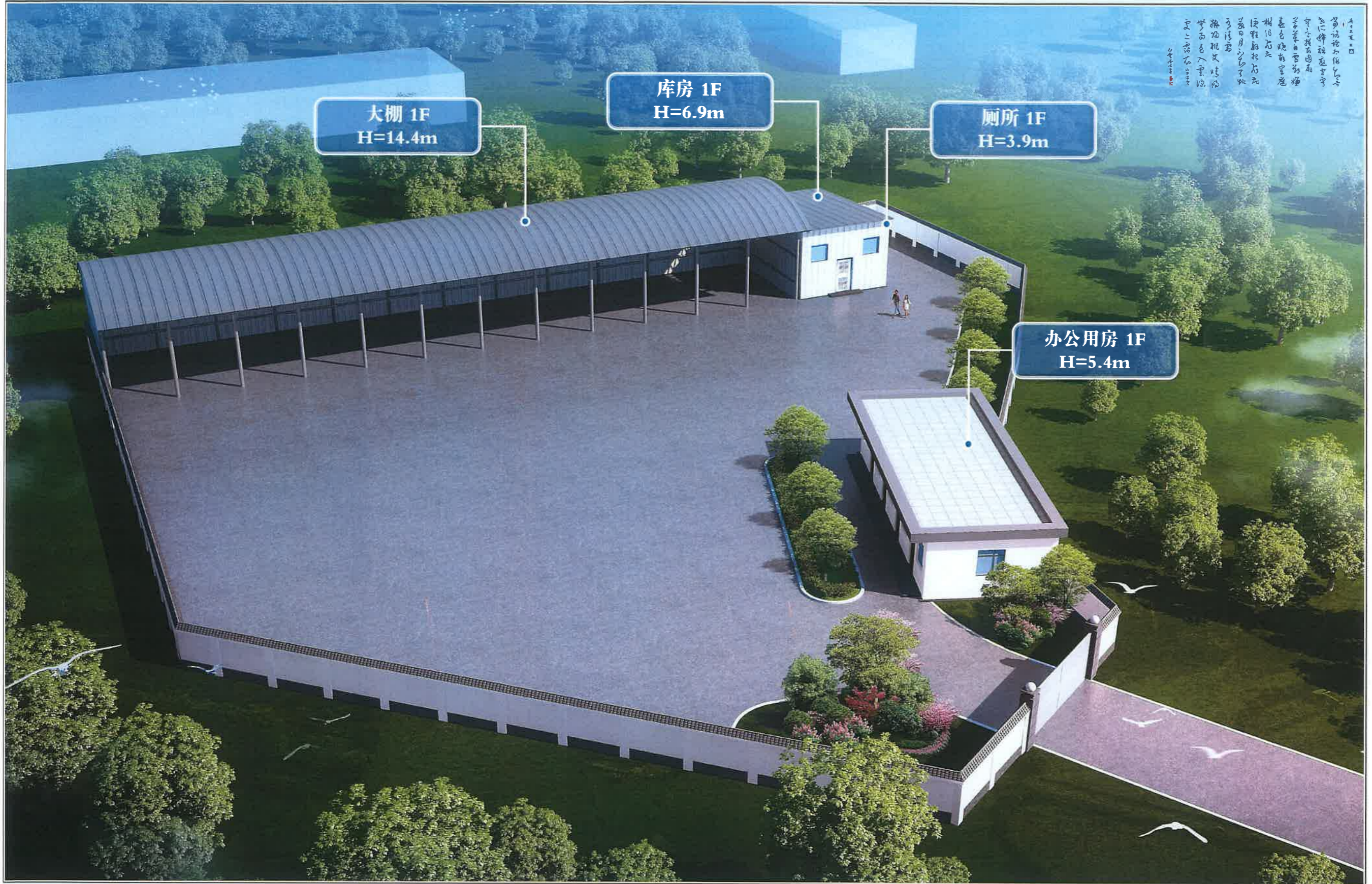


甘肃万汇达租赁公司
综合仓库
项目
鸟瞰图

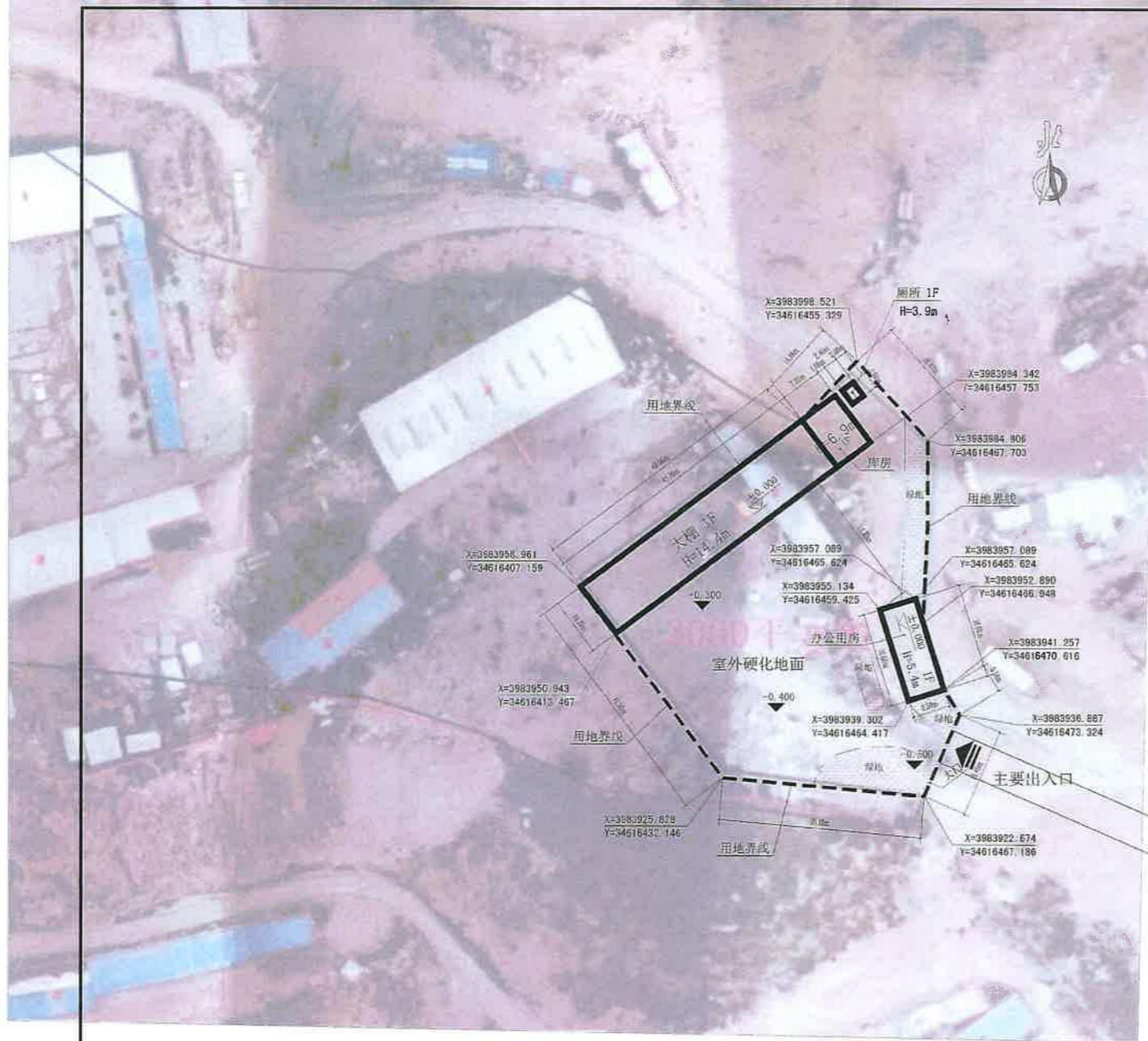


大棚 1F
H=14.4m

库房 1F
H=6.9m

厕所 1F
H=3.9m

办公用房 1F
H=5.4m



项目	单位	数值
建设用地面积	m ²	3000
总建筑面积	m ²	679.37
地上建筑面积	m ²	679.37
地上计容面积	m ²	1171.01
大棚(计容)	m ²	983.28
库房	m ²	107.09
办公用房	m ²	73.44
厕所	m ²	7.2
基底面积	m ²	679.37
建筑密度		23%
容积率		0.4
绿地面积		600.24
绿地率		20%

	基底面积	建筑层数	建筑面积	计容层数	计容面积
库房	491.64	1	491.64	2	983.28
大棚	107.09	1	107.09	1	107.09
库房	73.44	1	73.44	1	73.44
厕所	7.2	1	7.2	1	7.2
基底面积总计	679.37				
总建筑面积	679.37				
地上建筑面积	679.37				
地上计容面积	1171.01				

	红线范围
	用地界线
	建筑红线
	道路红线
	新建建筑
	原有建筑
	建筑退界内≥0.00m高
	建筑退界外≥0.00m高

总平面图